



近畿地方整備局 福井河川国道事務所	配布日時	平成 27 年 4 月 21 日
		14 時 00 分
資料配布		

件名	<p>中部縦貫道<small>ちゅうぶじゅうかん</small>が北陸道<small>ほくりく</small>と直結・アクセスが向上</p> <p>～中部縦貫自動車道<small>ちゅうぶじゅうかん</small> 永平寺大野道路<small>えいへいじおおの</small> (福井北JCT・IC<small>ふくいきた</small>～松岡IC<small>まつおか</small>) 開通1ヶ月の効果～</p>
----	--

概要	<p>平成27年3月1日(日)に開通した中部縦貫自動車道 永平寺大野道路 (福井北JCT・IC～松岡IC間約2.2km)について、開通1ヶ月後の交通状況をお知らせします。</p> <div style="border: 1px solid black; border-radius: 15px; padding: 10px;"> <p>○北陸自動車道へのアクセスが向上！！</p> <ul style="list-style-type: none"> 福井北JCT・ICの利用交通のうち、約1割が北陸自動車道～永平寺大野道路を直結利用しています。 <p>○永平寺大野道路の休日の利用台数が増加！！</p> <ul style="list-style-type: none"> 開通区間に隣接する松岡IC～永平寺参道IC間の休日の交通量が約1割増加しています。 今後、永平寺町、勝山市、大野市の観光客の増加などが期待されます。 <p>○周辺道路の交通状況が改善！！</p> <ul style="list-style-type: none"> 福井北JCT・ICの周辺で発生していた休日夕方の渋滞が解消しました。 北陸自動車道と永平寺大野道路が直結したことにより、周辺道路の交通状況も改善しています。 </div>
----	--

取扱い	
-----	--

配布場所	・福井県政記者クラブ
------	------------

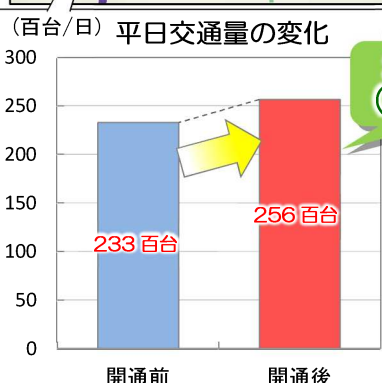
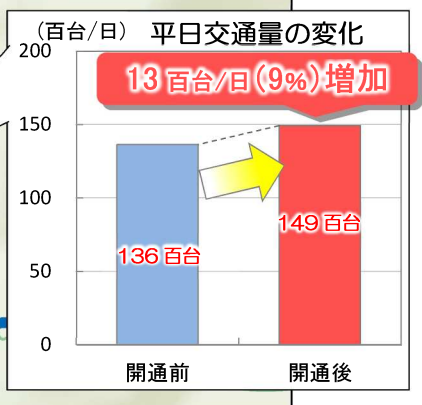
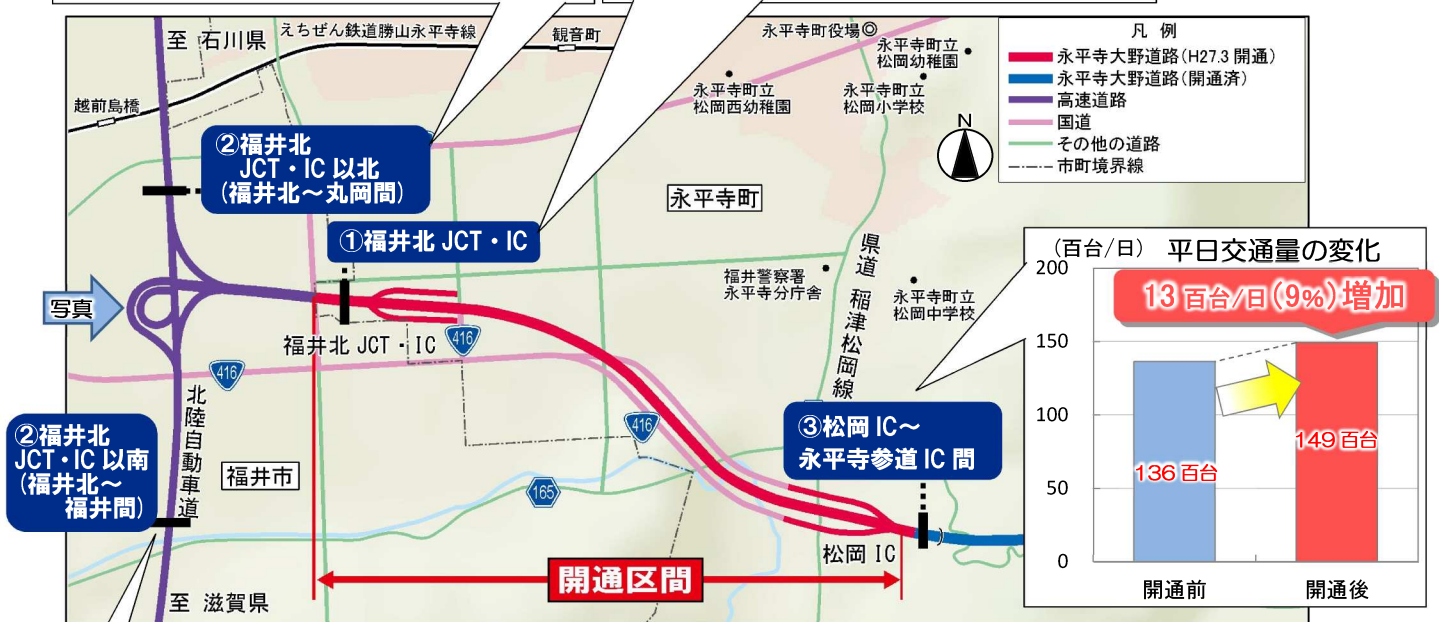
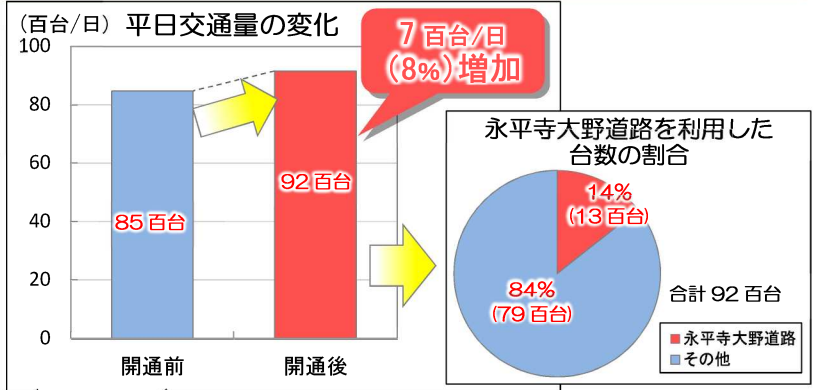
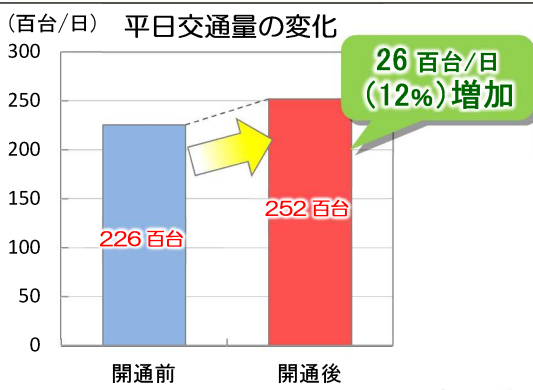
問合せ先	<p>国土交通省 近畿地方整備局 福井河川国道事務所</p> <p>副 所 長 川上 卓也 調査第二課長 太田 衛司</p> <p>電話 0776-35-2661 (代表)</p>
------	--

北陸自動車道へのアクセスが向上！！

○開通後の福井北JCT・ICの平日の利用台数は、**約1割増加**し、9,200台/日でした。

○そのうち、約1割の1,300台/日が直結した永平寺大野道路を利用して

○開通区間に隣接する北陸自動車道、永平寺大野道路(松岡IC～永平寺参道IC)の**交通量も約1割増加**しました。



・中部縦貫道と北陸道との**アクセスが向上した**と実感しています。

・永平寺町に**多くの観光客がおいでになること、多くの企業の進出が進むことを期待**しています。

(永平寺町商工観光課・総合政策課)

【出典】①②日別交通量(中日本高速道路(株)提供データ) <開通前>平成27年2月2日(月)~2月27日(金) <開通後>平成27年3月2日(月)~31日(火)
 ①福井北 JCT・IC~松岡 IC 間: 平日の交通量常時観測データ(福井河川国道事務所調べ)
 ②松岡 IC~永平寺参道 IC 間: 平日の交通量常時観測データ(福井河川国道事務所調べ)
 <開通前>平成27年2月2日(月)~2月27日(金) <開通後>平成27年3月2日(月)~31日(火)
 ヒアリング結果(福井河川国道事務所調べ)

永平寺大野道路の休日の利用台数が増加！！

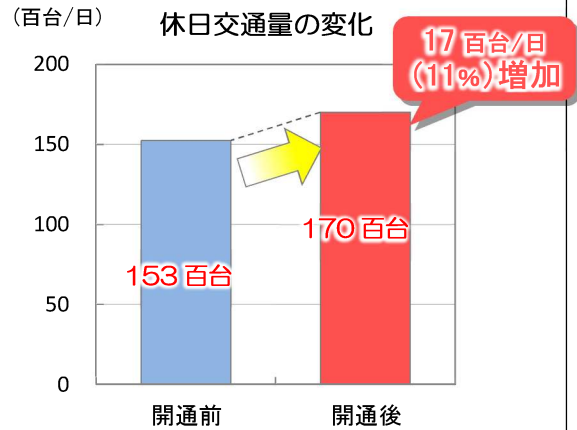
○開通区間に隣接する松岡IC～永平寺参道IC間の休日の交通量が約1割増加しました。

○永平寺大野道路の沿線である永平寺町、勝山市、大野市の観光客増加などが期待されます。



- ・ 県外のお客さんにこの区間の開通で来やすくなったことをPRし、誘客していきたい。
- ・ 2年後の永平寺大野道路の全線開通により、さらに近くなることでスキー客等が増えると期待しています。

(株)東急リゾートサービス スキージャム勝山



永平寺大野道路沿線の観光施設

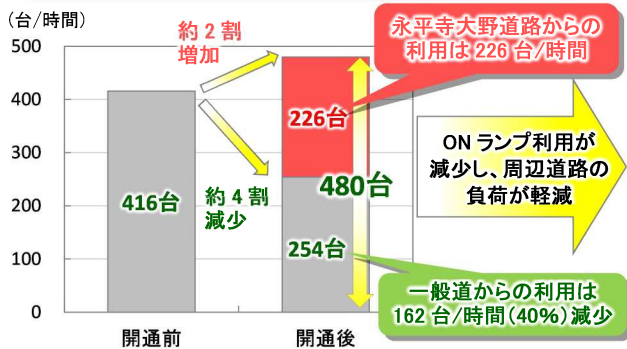


【出典】①松岡IC～永平寺参道IC間：休日の交通量常時観測データ(福井河川国道事務所調べ)
 <開通前>平成27年2月1日(日)～2月28日(土) <開通後>平成27年3月7日(土)～29日(日)
 ヒアリング結果(福井河川国道事務所調べ)

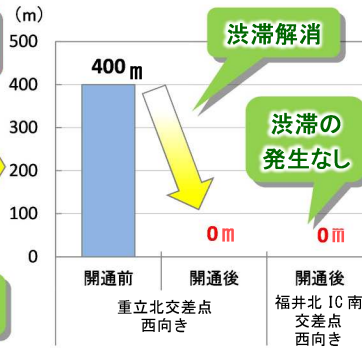
周辺道路の交通状況が改善！！

- 開通前の福井北ICの直近交差点(重立北交差点)では、休日夕方に福井北ICに向かう右折交通の集中のため、約400mの渋滞が発生していましたが、**開通後は解消**しました。
- 開通後の福井北JCT・ICの直近交差点(福井北IC南交差点)でも、渋滞は発生しておらず、周辺道路の**交通状況が改善**しています。

北陸自動車道の入口交通量の変化

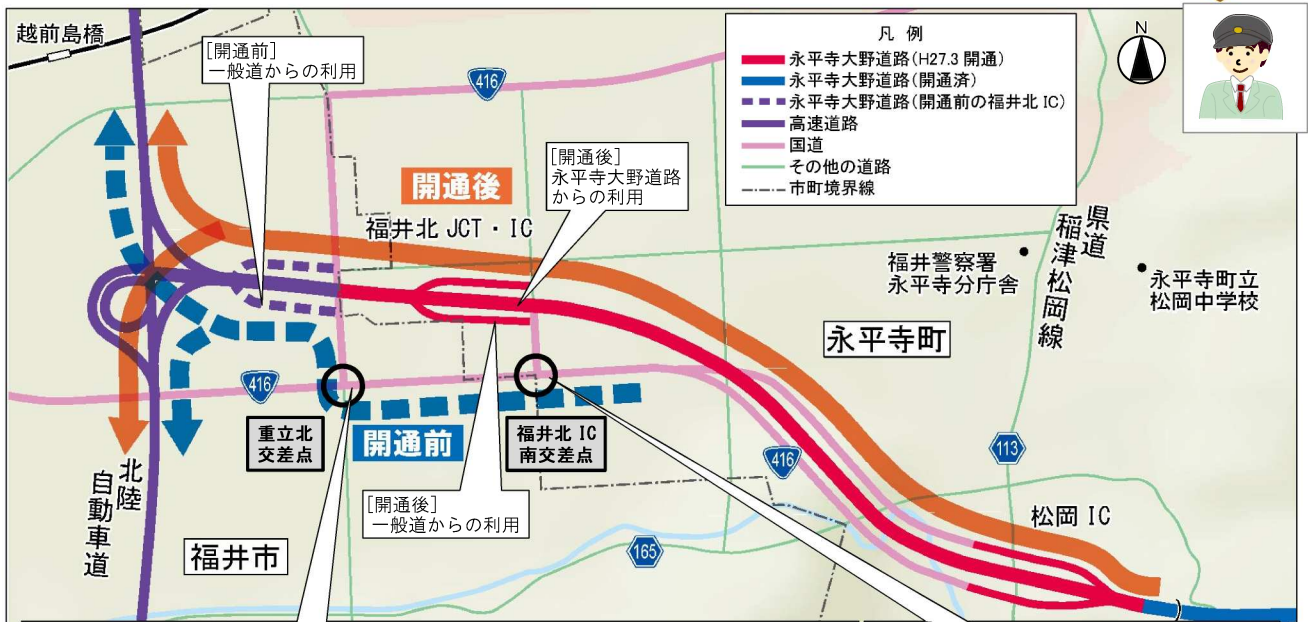


周辺交差点の渋滞の変化



・重立北交差点は開通前、右折車両でとても渋滞していましたが、開通により**右折渋滞が解消**しました。また、隣接する福井北IC南交差点の**右折渋滞も発生していません**。

・国道416号の渋滞が解消し、福井市内までの**到達時間が早くなり**ました(観光バス事業者)。



【重立北交差点】



【福井北IC南交差点】



【出典】渋滞状況:(福井河川国道事務所調べ)〈開通前〉平成27年2月28日(土)17時 〈開通後〉平成27年3月28日(土)17時

ヒアリング結果(福井河川国道事務所調べ)

北陸自動車道の入口交通量:(中日本高速道路(株)提供データ、福井北JCT・IC~松岡IC間:休日の交通量常時観測データ(福井河川国道事務所調べ)〈開通前〉平成27年2月1日(日)~2月28日(土)の休日の17時~18時 〈開通後〉平成27年3月1日(日)~3月29日(日)の休日の17時~18時

【参考】中部縦貫自動車道（福井北JCT・IC～松岡IC間）の概要

開通区間の概要

○開通日時：平成27年3月1日（日）

○区間：福井北JCT・IC ～ 松岡IC

（福井県福井市玄正島町 ～

吉田郡永平寺町松岡吉野）

○延長：約2.2km

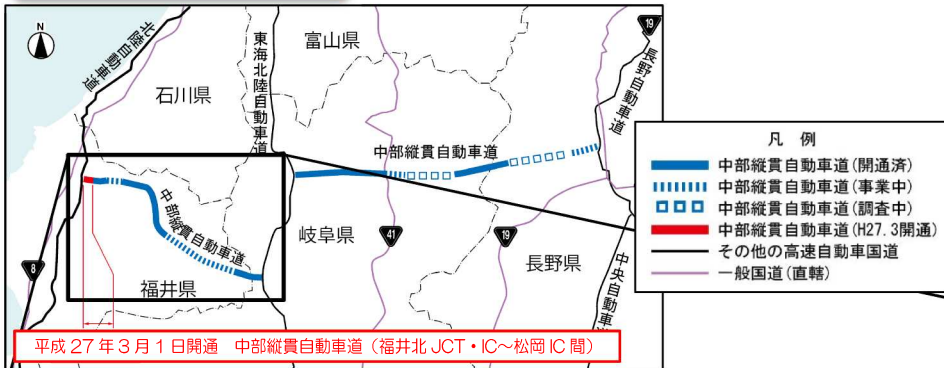
○車線数：2車線

今後の開通予定

平成28年度：永平寺IC～上志比IC

（永平寺大野道路全線開通(2車線)予定)

開通区間の位置図



開通区間の状況

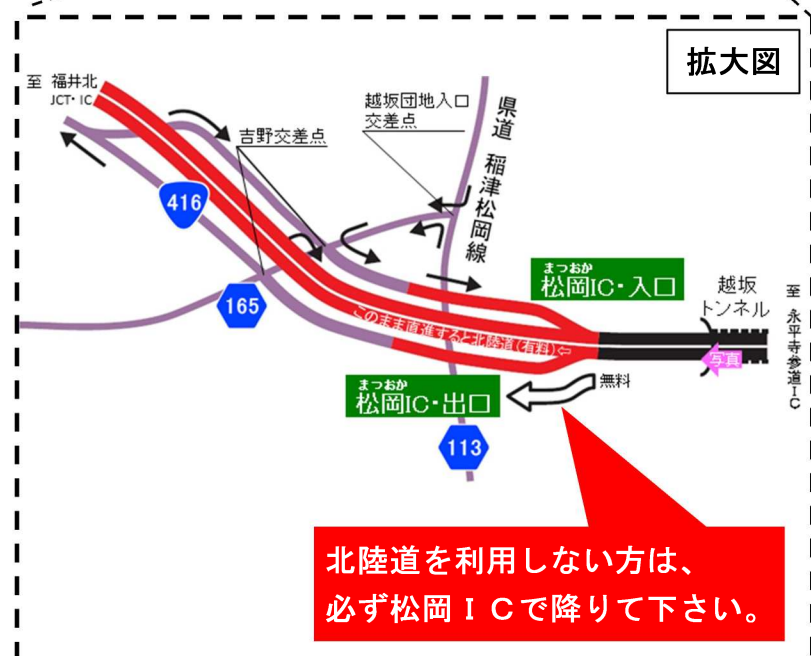
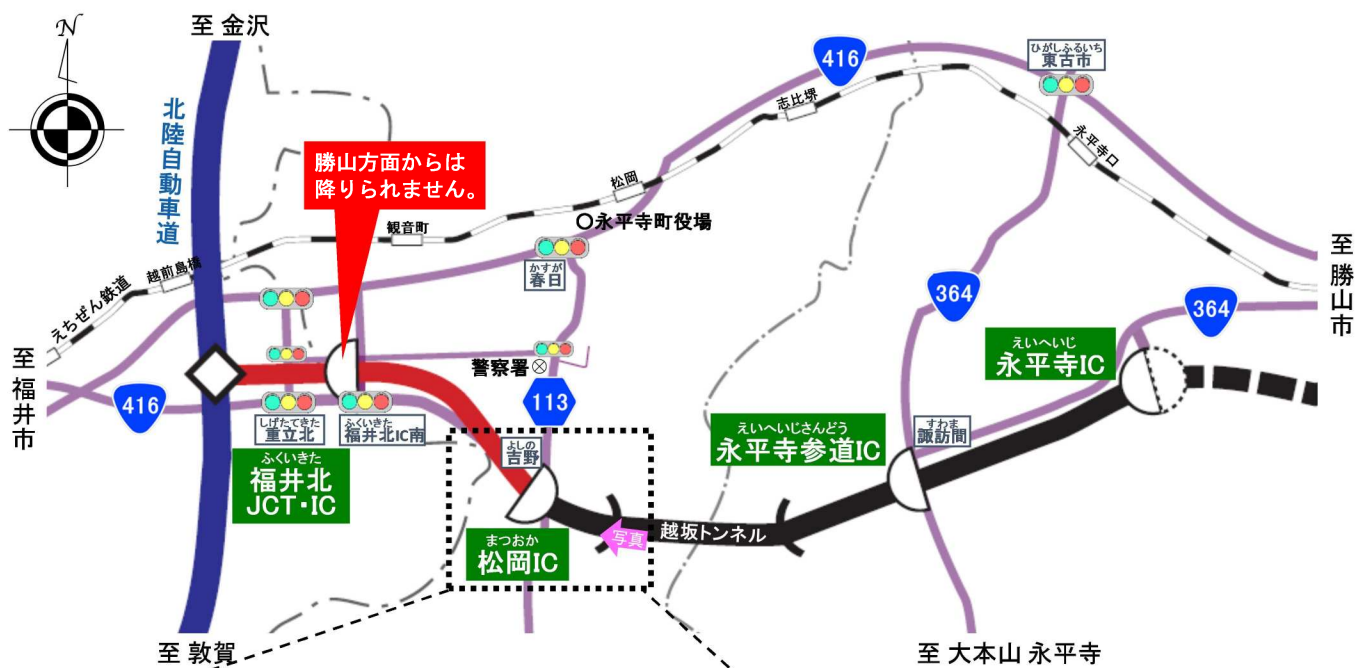


【中部縦貫道を勝山方面から利用の皆さんへ 重要なお知らせ】

北陸道を利用しない方は、松岡 IC で一般道に降りて下さい！

○中部縦貫道を勝山方面から利用し、北陸道を利用しない方は、越坂トンネルを抜けたら『必ず松岡 IC で降りて下さい』。

○そのまま直進しますと一般道への出口はなく、北陸道（有料）に入ってしまう。 ※下記参照



凡 例	
—	中部縦貫自動車道 (H27.3 開通)
—	中部縦貫自動車道 (開通済)
- - - -	中部縦貫自動車道 (事業中)
—	北陸自動車道
—	一般国道・主要地方道・県道等

