





国土交通省近畿地方整備局
Kinki Regional Development Bureau
Ministry of Land, Infrastructure, Transport and Tourism

近畿地方整備局 福井河川国道事務所	解禁日時	平成24年7月30日 14時00分
資料配布		

件名	 国道8号武生トンネル補修工事に伴う通行止め 工事期間中は迂回路となる新武生トンネルでの 片側交互通行にご協力下さい。	
----	---	---

概要	<p>国道8号武生トンネルの補修工事に伴い、武生トンネルの通行止めを行います。</p> <p>工事期間中は新武生トンネルが迂回路となり、片側交互通行でご通行いただくこととなります。</p> <p>ご通行される皆様にはご迷惑をお掛けしますが、ご理解とご協力をお願いします。</p> <p>工事場所 : 国道8号越前市春日野～南条郡南越前町具谷 規制内容 : 通行止め（武生トンネル） 規制日時 : 平成24年8月3日（金）～平成24年10月30日（火） 規制時間 : 各日 9時00分～17時00分まで 迂回経路 : 新武生トンネル（片側交互通行）</p> <p>※日曜日・祝日は原則規制を行いません。 ※悪天候等により規制期間を延長する場合があります。</p>
----	--

取扱い	
-----	--

配布場所	福井県政記者クラブ
------	-----------

問い合わせ先	国土交通省 近畿地方整備局 福井河川国道事務所 TEL 0776-35-2661（夜間は35-2662） 副所長（道路） 山下 一郎（内線206） 道路管理課長 澤崎広一郎（内線431）
--------	--



武生トンネル 通行止め のお知らせ 新武生トンネル 片側交互通行

国道8号武生トンネルの補修工事に伴い、武生トンネルの通行止めを行います。

工事期間中は新武生トンネルが迂回路となり、片側交互通行でご通行いただくこととなります。

ご迷惑をお掛けしますが、ご理解とご協力をお願いします。

記

- 1 規制場所：越前市春日野～南条郡南越前町具谷
- 2 規制期間：平成24年8月3日(金)～平成24年10月30日(火)
※日曜日・祝日は原則規制を行いません。
※悪天候等により規制期間を延長する場合があります。
- 3 規制時間：各日 9時00分から17時00分まで
- 4 規制内容：通行止め(武生トンネル)
- 5 迂回経路：新武生トンネル(片側交互通行)



～ お問い合わせ先 ～

国土交通省	福井河川国道事務所	TEL 0776-35-2661
国土交通省	福井国道維持出張所	TEL 0770-27-1707

■位置図



■規制概要図



場 所：国道8号（越前市春日野～南条郡南越前町具谷）

期 間：平成24年8月3日（金）～平成24年10月30日（火）

※日曜日・祝日は原則規制を行いません。
※天候等により期間延長の可能性もあります。

時 間：9：00～17：00

規制内容：武生トンネルの通行止め、新武生トンネルが迂回路となり、片側交互通行。

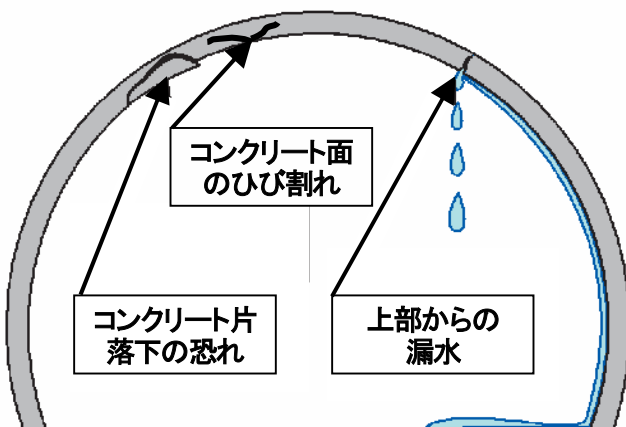
○なぜ、補修工事を行うの？

【武生トンネルの概要】

- ・昭和33年（1958年）に開通し、約54年が経過
- ・トンネル延長 約L=835m

【トンネルの現在】

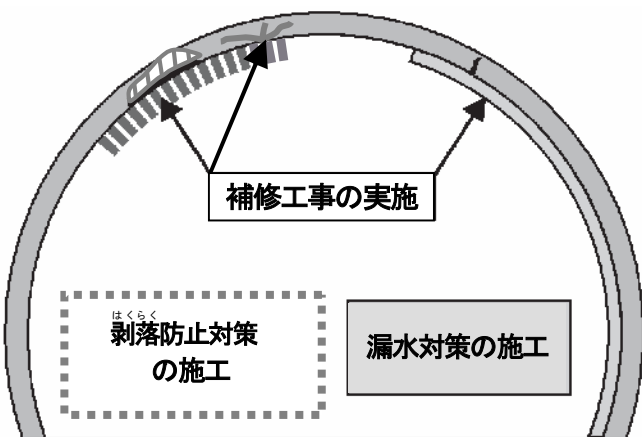
トンネルの表面のコンクリートが劣化し、ひびわれや漏水が起こっています。その劣化が原因でコンクリート片が剥がれ落ちる危険やつららによる危険が生じています。



コンクリート片
やつららが
落ちると

危険！

そこで…



危険を予防!

■はくらく剥落防止対策とは

コンクリートが剥がれ落ちないように、コンクリートのひび割れを塞いで、シートをコンクリートの表面に貼り付けます。

■ろうすい漏水対策とは

漏水が落ちてこないように、樋をコンクリートの表面に設置します。

※今後、老朽化する構造物（トンネル・橋梁など）が増加することから、計画的な補修等を実施していきます。